

EW 系列外圓頂心磨床目錄



EWMS



EAST WIN MACHINERY



本公司有30年的外圓磨床 內圓磨床專用機器的設計經驗並有專業的技術人員團隊 可提供良好的服務品質即時的維修能力

我司帶著設計開發及製作團隊，經30年的技術經驗累積從傳統的機械製造提升至目前的數位化控制系統機械製造，積極研發CNC外圓磨床、內圓磨床及專用機械，為顧客提供更滿意的研磨設備致力客製化設備研發及品質提升，不僅產品能達到國際標準的要求，並使設備能符合顧客不同的需求。

Ref



專業 穩定 耐用



EW45 . EW60



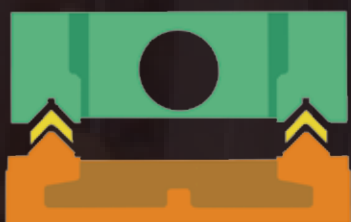
經驗扎實 創新超前

專業
穩定

耐用



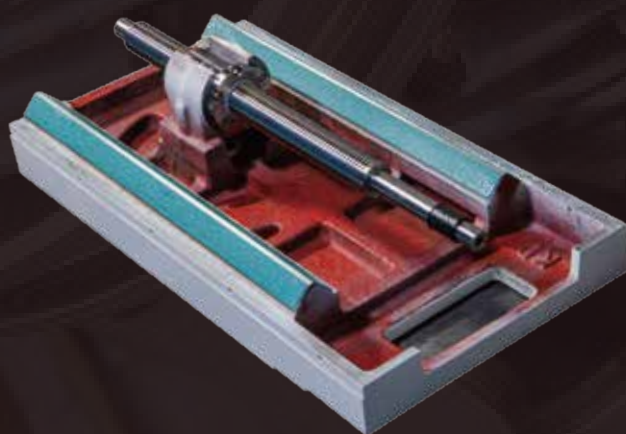
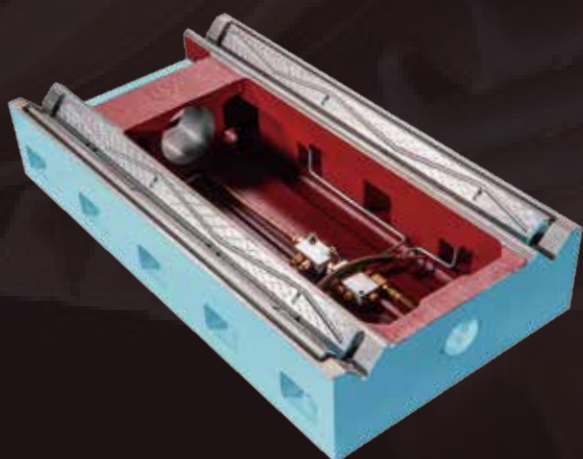
本體 職人精神人工劃花，可增加油膜覆蓋，
並全時潤滑系統，增加床台使用壽命。



高剛性雙V槽結構設計

進刀 軸向更加穩固

高剛性雙V結構設計。軌道貼耐磨片，
並做全時潤滑軌道，可增加軌道耐磨性減少雙軌道磨損，
提高使用壽命，軸向運轉時可得到高穩定的運動。



選購配件

自動端面量測裝置

精準量測線上工件端面尺寸，
防止過度切削，
確保加工尺寸與表面精度並縮短加工時程。



自動內外徑量測裝置

精準量測線上加工件之外徑，
防止過度切削，
確保加工尺寸與表面精度並縮短加工時程



自動砂輪平衡校正

義大利工藝自動砂輪平衡校正系統。
在運轉同時亦可進行砂輪平衡作業，
此裝置在砂輪法蘭或軸心內部，
大幅提高工作的精度與延長機台各軸心壽命。



音頻感測器

應用音頻防撞檢知系統。
它專為簡單且具有成本效益的應用而設計。
- 確認將要碰觸之工件位置(接觸探測功能)
- 預防性監控(防撞檢知功能)
- 監控修砂過程



軸承式砂輪主軸 主軸軸承採用GMN高精度軸承，確保主軸之精度，根據產品傾求，提高主軸轉速。潤滑方式；採用循環油裝置系統潤滑。



砂輪頭

採用動壓系統，當砂輪旋轉時油膜全包覆在主軸與銅瓦上，可提高砂輪主軸使用壽命。主軸潤滑油箱風扇冷卻並加裝安全保護裝置，確保潤滑油進入砂輪主軸內。



工作頭

高剛性鑄件本體，主軸採用高精度轉角滾珠軸承。

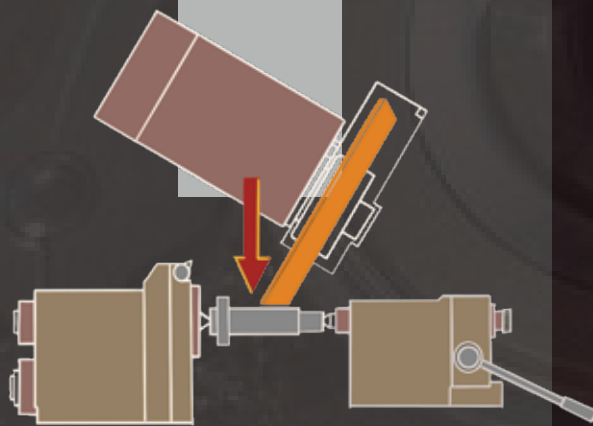


尾座

高剛性鑄件本體，主軸為硬化熱處理主軸與鑄件接觸油膜全包覆油膜，此設計亦可加裝安全保護裝置。可加裝油壓伸縮控制。

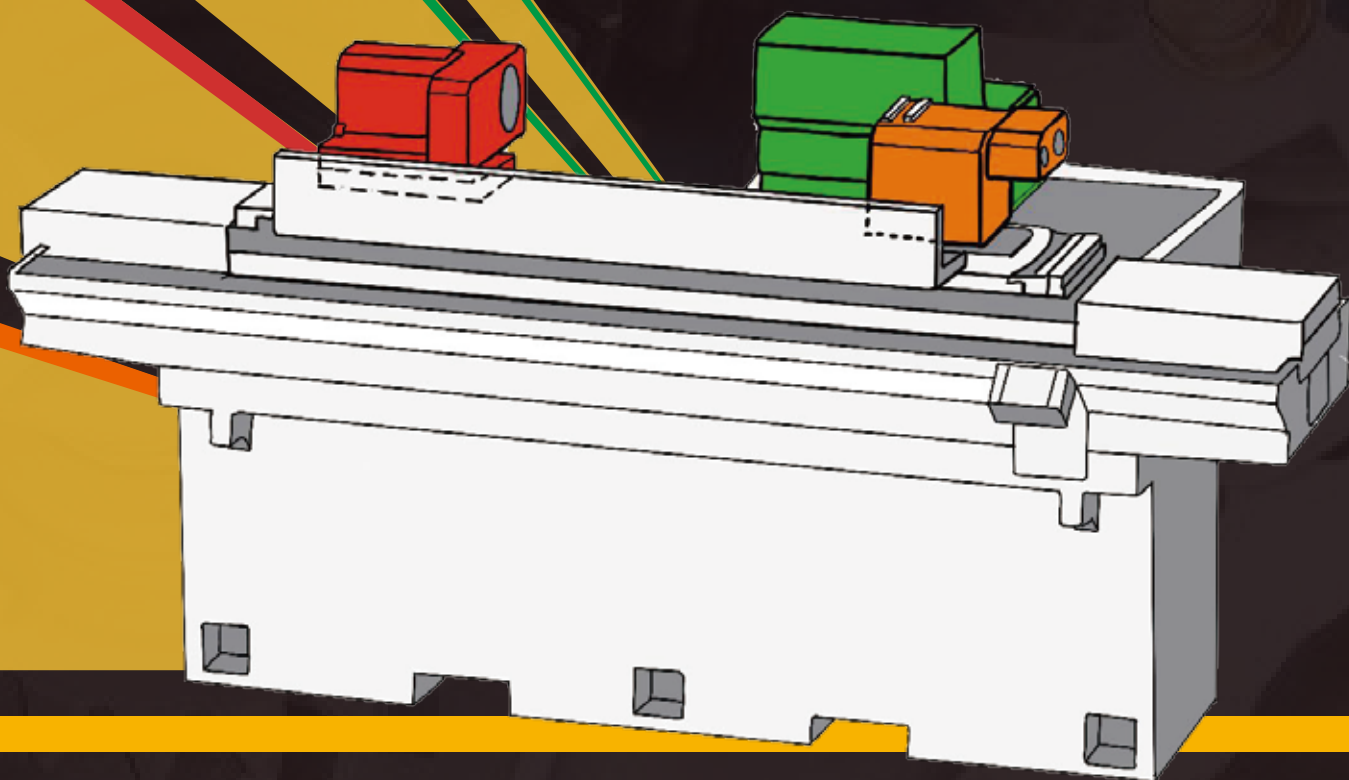
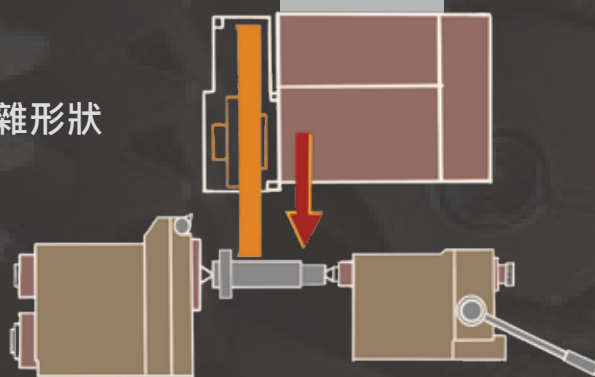
直進斜頭

多段複雜形狀的外圓
與端面切削



直進型

無端面多段複雜形狀
的外圓切削



標準參數規格	單位		G30-45-CNC	G30-60-CNC	G32-80-CNC	G32-100-CNC
規格						
回轉旋徑	mm		280	280	320	320
最大磨削直徑	mm		250		310	
最大磨削長度	mm		450	600	800	1000
頂尖距	mm		450	600	800	1000
頂尖工件最大重量	kg		60		80	
砂輪頭						
砂輪尺寸 (外徑 X 內徑 X 厚度)	mm		455 x (32~75) x 152.4 選配 405x32~75x152.4 選配 510x32~75x152.4			
主軸電機功率	kw/HP		5.5 / 7.5 (選配 10)			
砂輪切削線速度	m/s		30			
主軸軸心尺寸	mm		62			
主軸軸承類型			動壓軸瓦主軸 (選配軸承式主軸)			
工作頭						
類型			固定頂尖 / 活動頂尖			
頂尖錐度	No.		MT4			
主軸轉速	rpm		50 ~ 300		50 ~ 300	
電機功率	kw/HP		1.5 / (2)		0.75 / (1)	
尾座						
頂尖錐度	No.		MT4			
套筒直徑	mm		54		58	
主軸行程	mm		32			
X 軸砂輪滑座						
進給行程	mm		320			
快速進給速	mm/min		5000		4000	
最小進給量/每一刻度	mm		0.001 / 0.01 / 0.10			
砂輪進給方式			直進			
X 軸伺服馬達	kw		1.5			
砂輪滑座			採用雙 V 結構導軌			
Z 軸工作臺滑座						
工作臺行程	mm		550	750	1000	1200
快速進給速度	mm/min		5000		4000	
最小進給量/每一刻度	mm		0.001 / 0.01 / 0.10			
Z 軸伺服馬達	kw		1.5		2.2	
工作臺滑座			採用一 V 一平 結構導軌			
床台旋轉角度			順時旋轉 4 度 逆時旋轉 9 度		順時旋轉 4 度 逆時旋轉 8 度	
通用						
砂輪頭潤滑油泵	HP		1/4			
研磨液水泵	HP		1/4			
導軌油油泵	W/HP		25			
砂輪頭油箱容量	L		30			
研磨液水箱容量	L		120			
導軌油箱容量	L		8 (採用全時潤滑)			
機器淨重量	kg		2600	2700	3600	3800
機器尺寸	cm		231 x 165 x 186		340 x 167 x 182	
可根據客戶工件需求加高 以上機種可搭配其它控制器： NC2：對話軟體，不可修圓弧、斜角；NC2S：對話式軟體，可修圓弧、斜角。						